



LINEA ARIA CONDIZIONATA

22-000



PISTOLA LASER

ARTICOLO	DESCRIZIONE
6000 10640	MD0024E - PISTOLA LASER

CARATTERISTICHE

- Termometro ad infrarossi professionale. Permette di misurare la temperatura di un oggetto, da -50°C a 500°C senza contatto. E' dotato di un puntatore laser per facilitare l'individuazione della zona di misura.
- La funzione "Hold" automatica mantiene sul display l'ultimo valore di temperatura misurato. Il display retroilluminato facilita la lettura in situazioni di scarsa luminosità.
 - Display LCD con retroilluminazione
 - Puntatore LASER
 - Hold automatico al rilascio del grilletto
 - Auto spegnimento
 - Fornito con pratica custodia

Campo di misura	-50°C +500°C
Range	-58°F +932°F
Risoluzione ottica	8:1
Optical resolution	8:1
ε (Emissività)	0,95
ε (Emissivity)	0,95

Alimentazione	1 x 9V battery	NON FORNITA
Power supply		NOT INCLUDED



KIT ESTRATTORI PER FRIZIONE COMPRESSORE A/C

ARTICOLO	DESCRIZIONE
2548 00010	010-KIT ESTRATTORI P/FRIZIONE COMPR. A/C

CARATTERISTICHE

- Kit contenente l'attrezzatura professionale per smontare le frizioni dei compressori a/c auto più diffusi come:
- HARRISON: A6, R4, Da6, HR6, V5.
- FORD: Fs6
- CHRYSLER: C171.
- SANDEN: 505, 507, 508, 519, 708, 709.

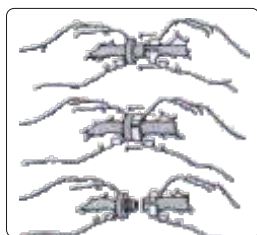


LAMPADA CERCAFUGHE 1 LED CON SPECCHIO

ARTICOLO	DESCRIZIONE
2548 00350	350-LAMPADA CERCAFUGHE 1 LED CON SPECCHIO

CARATTERISTICHE

- Questo nuovissimo modello di cercafughe a raggi ultravioletti attraverso l'utilizzo dello specchietto di ispezione permette di localizzare perdite in posizioni non raggiungibili da altri cercafughe.
- Modello tascabile a penna telescopica.



DISPOSITIVO PER SCOLLEGARE TUBI

ARTICOLO	DESCRIZIONE
6000 08600	8837 DISPOSITIVO P/SCOLLEGARE TUBI

CARATTERISTICHE

- Serie di 7 utensili per scollegare gli agganci a scatto che sono montati sui tubi dell'aria condizionata e sulle tubature di carburante di tutti i modelli di automobili Ford, Opel ecc...
- Senza questo dispositivo è praticamente impossibile scollegare questi tipi di tubi.
- Il set comprende le seguenti misure: 5/16", 7/8", 3/4", 5/8", 1/2", 3/8", 1/4".

LAMPADA CERCAFUGHE 5 LED CON OCCHIALI

ARTICOLO	DESCRIZIONE
2548 00360	360-LAMPADA CERCAFUGHE 5 LED C/OCCHIALI

CARATTERISTICHE

- Questa lampada cercafughe produce un forte fascio di luce concentrato.
- Impugnatura in silicone antiscivolo con pulsante di accensione.
- Leggera e maneggevole, completa di occhiali di protezione per proteggersi dai raggi ultravioletti.
- Alimentazione: 3 batterie AA/1,5V.





IGIENIZZANTE MONOUSO PROFESSIONALE ML.200

ARTICOLO	DESCRIZIONE
9000 00300	300 - IGIENIZZANTE MONOUSO PROF. ML.200

CARATTERISTICHE

- Nuovo prodotto ideale per il trattamento igienizzante delle autovetture e di piccoli ambienti. Elimina i cattivi odori provocati dal fumo, muffe e microrganismi da tappetini, moquette, sedili e da tutte le parti dove si accumulano batteri e muffe. Accendere il motore della vettura ed azionare l'aria condizionata sulla posizione di ricircolo alla velocità massima. Posizionare la bomboletta su una superficie piana, preferibilmente sui tappetini. Premere l'erogatore a fondo. Chiudere tutte le porte e lasciare agire il prodotto per 15 minuti circa.

OCCHIALI DI PROTEZIONE RAGGI ULTRAVIOLETTI

ARTICOLO	DESCRIZIONE
2548 00370	370-OCCHIALI DI PROTEZIONE UV



CARATTERISTICHE

- Occhiali di protezione per proteggersi dai raggi ultravioletti.

ASSORTIMENTO CASSETTA O-RING PER CLIMATIZZATORI

ARTICOLO	DESCRIZIONE
2545A 51000	16 - ASSORTIMENTO CASSETTA O-RING PER CLIMATIZZATORI



CARATTERISTICHE

- Assortimento di anelli O-Ring in HNBR nelle 16 misure più usate, per la manutenzione degli impianti aria condizionata degli autoveicoli.
- Contenuto dell'assortimento circa 385pz.



LIQUIDO TRACCIANTE UNIVERSALE ML.350

ARTICOLO	DESCRIZIONE
2548 00050	050-LIQUIDO TRACCIANTE UNIVERSALE R12/R134a

CARATTERISTICHE

- Questo prodotto va impiegato a scopo preventivo in un impianto A/C per poter identificare facilmente perdite di gas refrigerante. Infatti, se successivamente all'installazione di un climatizzatore veniste chiamati perchè "l'impianto è scarico", questo liquido fuoriuscendo dall'impianto insieme al gas lascerà un'incredibile "traccia fluorescente" che permette di localizzare facilmente ispezionando la parti dell'impianto con una lampada a raggi ultravioletti.
- Questo vi permetterà di reperire la perdita immediatamente senza dover prima ricaricare l'impianto per ispezionarlo successivamente.
- Flacone da 350ml con dosatore per 46 dosi da 7,5ml.

**Non contiene solventi
secondo normativa SAE J2297**

INIETTORE UNIVERSALE PER LIQUIDO TRACCIANTE

ARTICOLO	DESCRIZIONE
2548 00020	020-INIETTORE UNIVERSALE PER LIQUIDO TRACCIANTE

CARATTERISTICHE

- È un iniettore con un volume di 7,5 ml per introdurre il liquido tracciante nei circuiti a/c.
- È possibile montarlo su tutte le stazioni di ricarica sul lato di alta pressione.

